

بسم الله الرحمن الرحيم

فراخوان پروژه شماره ۵ تعاونی مسکن دانشگاهیان صنعتی اصفهان

بدینوسیله به اطلاع اعضاء محترم تعاونی مسکن دانشگاهیان دانشگاه صنعتی اصفهان می‌رساند، با پی‌گیری‌ها و مذاکرات انجام شده و حمایت

ریاست محترم دانشگاه صنعتی اصفهان و همراهی معاونت محترم مالی و اداری دانشگاه، تفاهم پیش خرید **واحدهای یک بلوک پروژه**

زیتون شاهین شهر با قیمت قطعی انجام شده است. متقاضیانی که تمایل به مشارکت در این پروژه دارند برای آماده شدن قرارداد خرید

واحدها، اعلام آمادگی خود را **حداکثر تا تاریخ ۱۴۰۰/۹/۲۰** به دفتر تعاونی مسکن دانشگاهیان واقع در طبقه همکف ساختمان مرکزی

دانشگاه، اعلام نمایند. **این تاریخ آخرین مهلت است و امکان تمدید ندارد.**

➤ آدرس: بزرگراه آزادگان (جاده مجاور درب شمالی دانشگاه)، ابتدای شاهین شهر، بعد از خیابان شاهد (جاده حاجی آباد). فاصله تا

دانشگاه حدود ۱۰ کیلومتر (حدود ۷ دقیقه) و تا ایستگاه مترو حدود ۲ کیلومتر است. مسیر جنوبی خیابان شاهد مستقیم به داخل شاهین

شهر ختم می‌شود.

➤ تعداد بلوک‌ها: ۱۱ بلوک، موقعیت بلوک انتخابی در ضلع شمال شرقی است که از سه طرف شرق، شمال و جنوب نورگیری دارد.

➤ مجتمع مسکونی زیتون شاهین شهر در فاصله ۴۵ متری (فضای سبز اطراف بزرگراه) از بزرگراه قرار دارد. مجموعه دارای یک حصار

جانبی است که کل مجموعه از یک محل ورودی و خروجی دارد. بدین ترتیب دارای امنیت بالایی است. این امنیت برای مجتمع شمال

شرقی که داخلی‌ترین بلوک است بیشتر تامین است.

➤ تعداد طبقات بلوک انتخابی ۶ طبقه روی همکف است. شامل ۳۹ واحد: سه واحد در همکف و ۶ واحد در هر طبقه طبقات فوقانی

➤ قیمت تفاهم اولیه متری ۹۰ میلیون ریال برای طبقه اول است که بر این مبنا قیمت مابقی واحدها با نظر کارشناسی تعیین می‌گردد.

➤ **طبق تفاهم انجام پذیرفته تعاونی توانسته تخفیف خوبی روی آورده اولیه و همچنین قیمت قطعی واحدها اخذ نماید.**

➤ در ضلع شرقی پروژه فضایی تجاری به صورت بازارچه با پیش بینی فروشگاه‌های مورد نیاز ساکنین مجتمع برنامه ریزی شده است.

نکات مهم:

➤ زمان تحویل سال ۱۴۰۳ است. بلوک انتخابی در ابتدای مرحله ساخت، مرحله اجرای فونداسیون، است.

➤ **هزینه فروش قطعی است و پس از عقد قرارداد تغییری در قیمت‌ها ناشی از تورم سالانه ایجاد نخواهد شد.**

➤ واحدها در حال حاضر وام روستایی ۱۰۰ میلیون تومانی با نرخ بهره ۵ درصد، ۲۰ ساله با تنفس اولیه ۲ سال است. این وام به اشخاصی

تعلق می‌گیرد که تاکنون از تسهیلات وام مسکن مربوط به بانک مسکن استفاده نکرده باشند. همچنین افزایش مبلغ این وام با حفظ

شرایط تا ۲۰۰ میلیون تومان مصوب شده که امید است تا زمان عقد قرارداد اجرایی شود.

➤ **اولویت خرید با اعضاء تعاونی مسکن دانشگاهیان است، در صورت تمایل سایر همکاران در صورت وجود ظرفیت مازاد بر**

اعضای فعلی، امکان خرید برای سایرین فراهم خواهد شد. بنابراین این دسته متقاضیان از ابتدا اعلام آمادگی نمایند.

➤ **موقیت واحد هر متقاضی در ابتدای عقد قرارداد تعیین می‌گردد، بنابراین اشخاصی که سریعتر نسبت به عقد قرارداد و واريز**

مبلغ اولیه اقدام نمایند، دارای گزینه‌های بیشتری برای انتخاب واحد هستند.



بزرگراه آزادگان (بزرگراه ضلع شمالی دانشگاه)

خیابان شاهد (جاده حاجی آباد)

کروکی پروژه

مشخصات فنی پروژه زیتون

اسکلت: تیرچه و بلوک بتنی

نمای پروژه: ترکیب سنگ و آجر

سیستم اعلام و اطفاء حریق: طبق ضوابط

درب های ورودی واحدها: درب های ضد سرقت

سیستم سرمایشی: کولر آبی

سیستم گرمایشی: پکیج و رادیاتور

درب و پنجره ها: شیشه دو جداره و آلومینیوم اختصاصی

دربهای داخلی واحدها: روکش آماده بصورت رنگ شده

کناف کاری: در حد پوشش تاسیسات

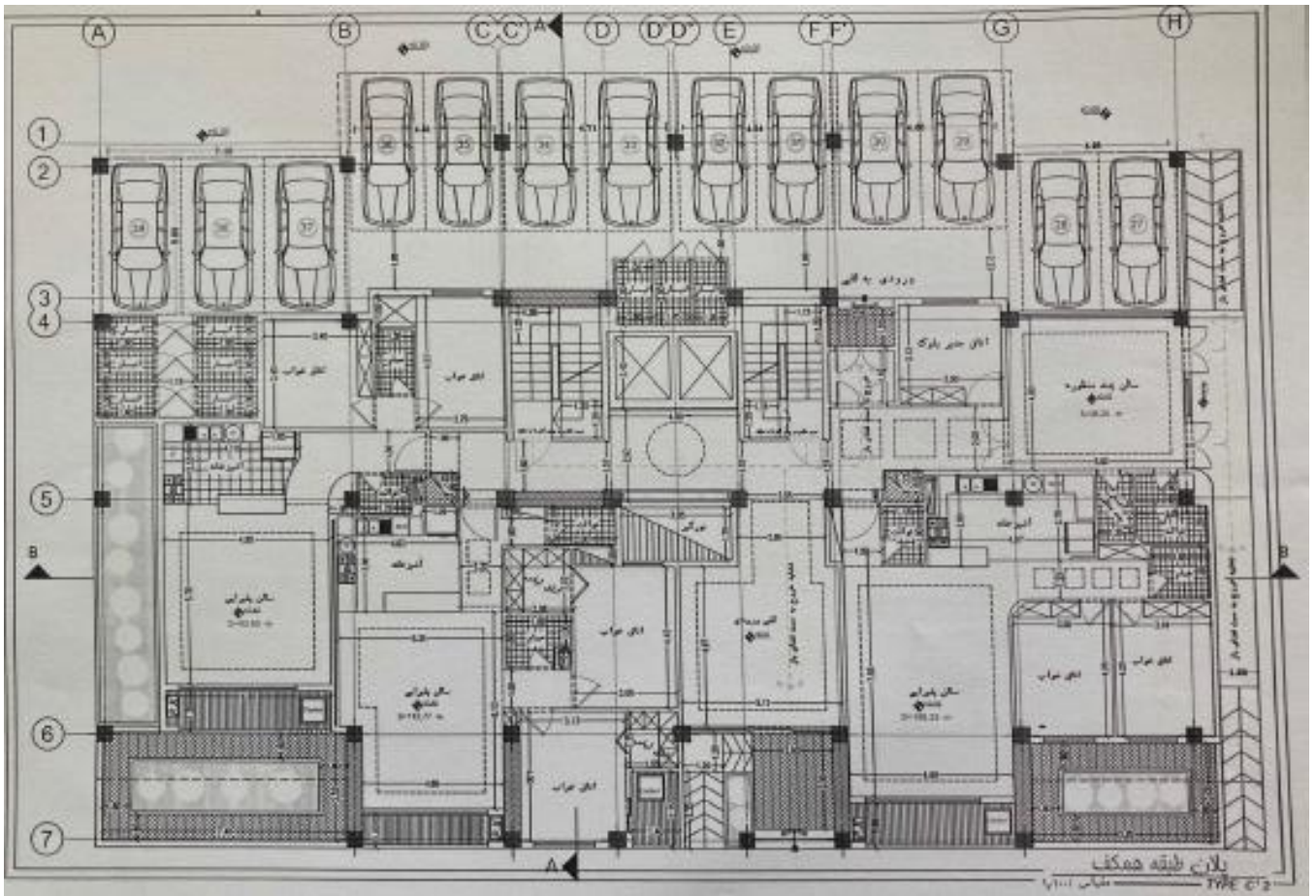
سقف حمام و سرویس بهداشتی: PVC از نوع مرغوب ایرانی

کاشی و سرامیک بدنه و کف: از نوع مرغوب ایرانی

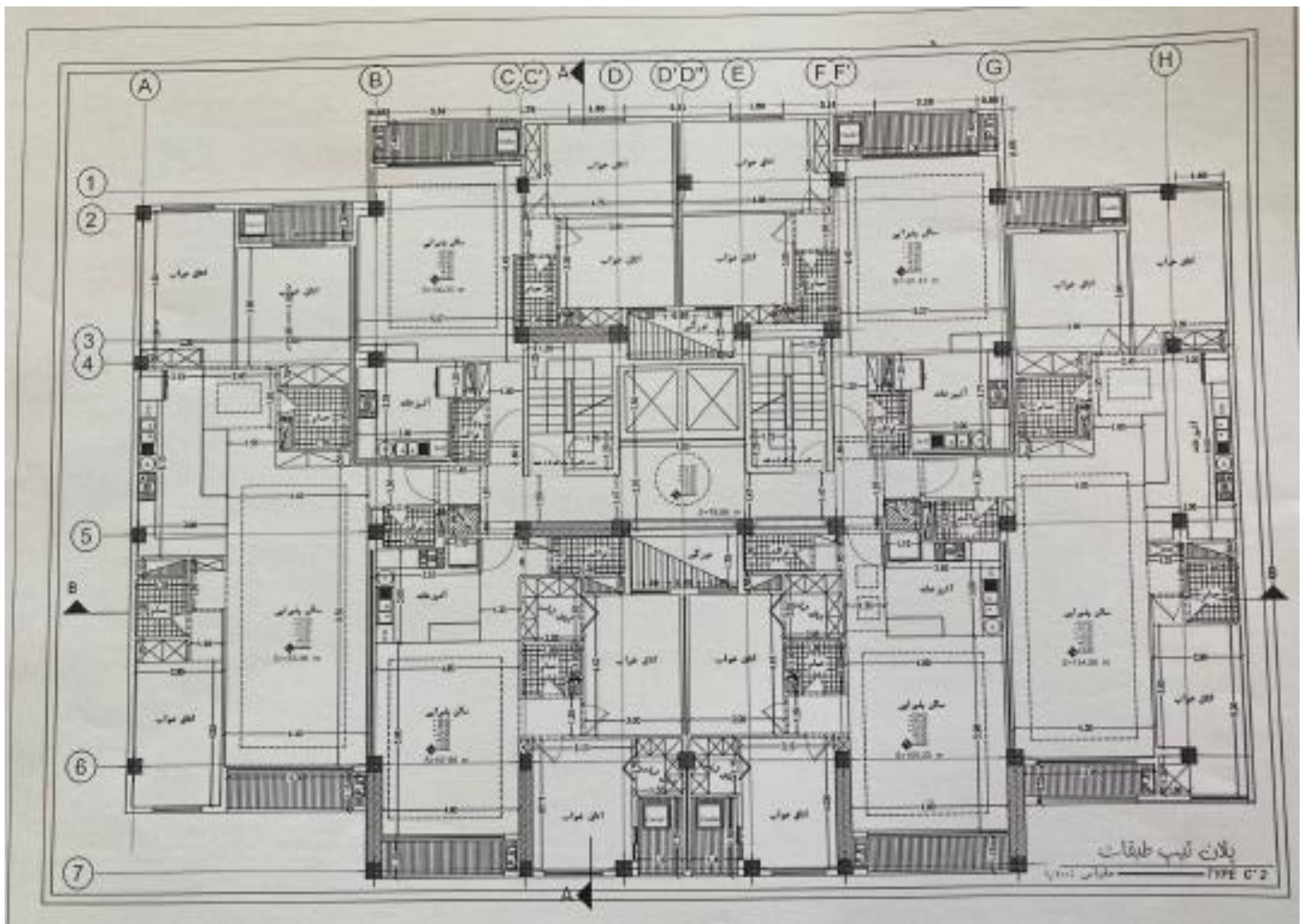
آیفن: تصویری از نوع مرغوب ایرانی

نقاشی: فقط مشاعات بلوک (داخل واحد ها بدون نقاشی می باشد)

واحد ها بدون رادیاتور، پکیج، کولر آبی، لوازم روشویی و بهداشتی و شیرآلات، توالت فرنگی، فلاش تانک، کمد و کابینت و این و لوازم روشنایی می باشد.



پلان طبقه همکف



پلان تپ طبقات

"فرم اعلام آمادگی مشارکت در پروژه شماره ۵ تعاونی مسکن دانشگاهیان صنعتی اصفهان"

اطلاعات شخصی:

	کد پرسنلی:	
	کد ملی:	
نام و نام خانوادگی:		
تلفن همراه:		
سمت در دانشگاه و محل اشتغال:		

مشخصات واحد انتخابی:

دو خوابه سه خوابه

مبالغ حدودی پرداختی برای واحدهای مختلف (به میلیون تومان):

مبلغ حدودی کل واحد واحد	مبلغ احتمالی وام	مبلغ اقساط از ۱۴۰۱/۲ تا ۱۴۰۲/۱۱ (۸ قسط)	پرداخت اول حداکثر تا ۱۴۰۰/۱۱/۱	تعداد	مشخصات واحد
۹۴۰	۲۰۰	۵۵	۳۰۰	۲	دو خوابه حدود ۱۱۰ متری طبقه همکف
۸۰۸	۲۰۰	۳۸/۵	۳۰۰	۱	دو خوابه حدود ۹۴ متری طبقه همکف
۹۴۵	۲۰۰	۵۵/۶۲۵	۳۰۰	۴	دو خوابه حدود ۱۰۵ متری طبقه اول
۱۳۹۵	۲۰۰	۱۰۵/۶۲۵	۳۵۰	۲	سه خوابه حدود ۱۵۵ متری طبقه اول
۹۸۴	۲۰۰	۶۰/۵	۳۰۰	۴	دو خوابه حدود ۱۰۵ متری طبقه دوم
۱۴۵۰	۲۰۰	۱۱۲/۵	۳۵۰	۲	دو خوابه حدود ۱۵۵ متری طبقه دوم
۱۰۲۲	۲۰۰	۶۵/۲۵	۳۰۰	۴	دو خوابه حدود ۱۰۵ متری طبقه سوم
۱۵۰۶	۲۰۰	۱۱۹/۵	۳۵۰	۲	سه خوابه حدود ۱۵۵ متری طبقه سوم
۱۰۵۸	۲۰۰	۶۹/۷۵	۳۰۰	۴	دو خوابه حدود ۱۰۵ متری طبقه چهارم
۱۵۶۲	۲۰۰	۱۲۶/۵	۳۵۰	۲	دو خوابه حدود ۱۵۵ متری طبقه چهارم
۱۰۹۶	۲۰۰	۷۴/۵	۳۰۰	۴	دو خوابه حدود ۱۰۵ متری طبقه پنجم
۱۶۱۸	۲۰۰	۱۳۳/۵	۳۵۰	۲	سه خوابه حدود ۱۵۵ متری طبقه پنجم
۱۱۳۴	۲۰۰	۷۹/۲۵	۳۰۰	۴	دو خوابه حدود ۱۰۵ متری طبقه ششم
۱۶۷۴	۲۰۰	۱۴۰/۵	۳۵۰	۲	دو خوابه حدود ۱۵۵ متری طبقه ششم

- مبلغ وام شامل قسط آخر است که در صورت عدم تمایل یا امکان استفاده متقاضی از این وام، پرداخت مبلغ به عهده متقاضی خواهد بود.
- موقیت واحد هر متقاضی در ابتدای عقد قرارداد تعیین می گردد، بنابراین اشخاصی که سریعتر نسبت به عقد قرارداد و واریز مبلغ اولیه اقدام نمایند، دارای گزینه‌های بیشتری برای انتخاب واحد هستند.

نام و نام خانوادگی متقاضی: تاریخ: امضاء: